

## Mobitex van RAM Mobile Data

Kent uw bedrijfsproces hoge risico's? Wilt u altijd de zekerheid hebben dat uw data-verkeer veilig verloopt? Bij zware netwerkbelastingen zoals files, grote evenementen, maar ook bij rampen zoals 9/11 in New York of de vuurwerkramp in Enschede draaide en draait Mobitex als enige draadloze netwerk gewoon door. Het Mobitex-netwerk van RAM Mobile Data valt in de hoogste betrouwbaarheidsklasse.

## Wat houdt Mobitex in?

Mobitex is een draadloos netwerk dat geoptimaliseerd is voor het frequent versturen van kleine hoeveelheden data bij bedrijfs- en tijdskritische toepassingen. Als mobiele datacommunicatie wordt gebruikt binnen bedrijfskritische processen zijn beschikbaarheid, betrouwbaarheid en veiligheid met betrekking tot het mobiele netwerk van groot belang. RAM Mobile Data geeft in het service contract garanties voor hoge beschikbaarheid en veiligheid. Daarom hebben wij ook veel hoog risico-klienten, waaronder beveiligers van bankfilialen en pinautomaten, KLPD, bijna alle politieregio's, douane, belastingdienst, ANWB, Group 4 Falck, retailketens, meerdere ambulanceregio's en waterschappen.

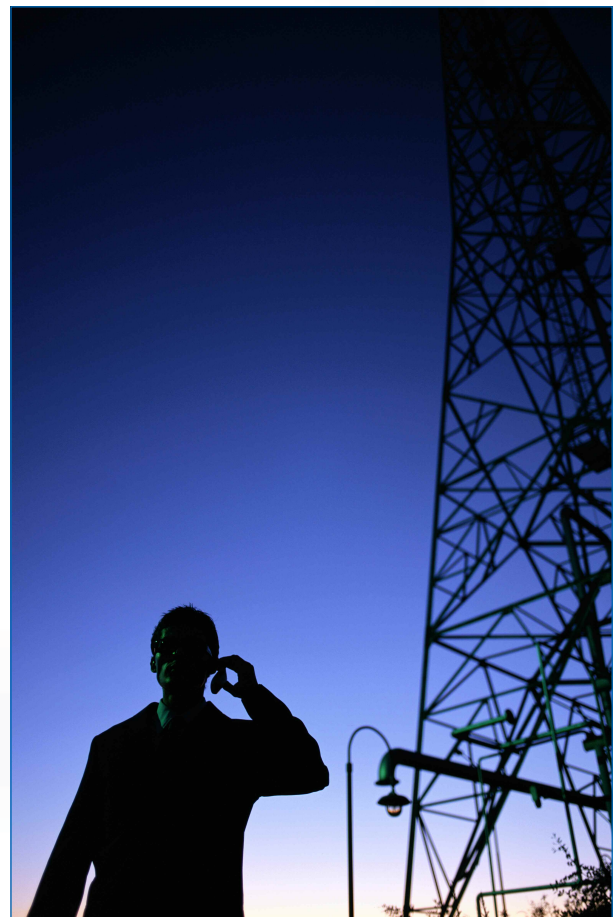
## Wat levert het op?

- Gebruikers zijn altijd online (nooit 'in gesprek')
- Zowel host als mobiel kan communicatie initiëren: tweeweg datacommunicatie
- Kostenbesparing bij kleinere aantallen aansluitingen of weinig data: geen vaste verbinding met netwerk nodig
- Kosteneffectief:
  - succesvol afgeleverde berichten worden gefactureerd
  - Voordelig bij frequent berichtenverkeer
  - Budgetteerbaar: de kosten zijn van te voren goed in te schatten

## Mobitex voor bedrijfs- en tijdskritische toepassingen

### Beschikbaarheid

Het Mobitex-netwerk van RAM Mobile Data is landelijk dekkend in Nederland, België en Luxemburg. Alle vaste verbindingen tussen de verschillende lagen in het netwerk zijn dubbel uitgevoerd hetgeen inhoudt dat bij



uitval van een verbinding automatisch wordt overgeschakeld op een backup verbinding. De beschikbaarheid van het netwerk wordt 7\*24 uur bewaakt in het RAM Navigator Center. Wij garanderen voor het Mobitex-netwerk een beschikbaarheid van 99,9% per maand in ons Standaard Service Level. Het Mobitex-netwerk verstuurt alleen data en wordt gebruikt door professionele gebruikers, daarom is het mogelijk om deze hoge garantie van beschikbaarheid af te geven.

### Betrouwbaarheid

Bij de Mobitex-technologie staat betrouwbaarheid voorop. De diverse protocollen die in het netwerk worden gebruikt, garanderen een foutloze dataoverdracht. Datapakketten die niet afgeleverd kunnen worden, worden in de postbus gezet of teruggestuurd naar de zender. De Mobitex-technologie is inmiddels wereldwijd een bewezen mobiele datacommunicatie technologie voor bedrijfs- en tijdskritische zakelijke toepassingen. Het Mobitex-netwerk van RAM Mobile Data valt in de hoogste betrouwbaarheidsklasse, nummer 1. No errors, no data loss en non real time. Binnen GPRS kan niet gegarandeerd worden dat alle data goed aankomt ("at best effort"). Het is mogelijk dat de data met GPRS wel wordt overgedragen, maar dat de data met "errors" aankomt.

### Reliability Classes\*

1	No errors	No Data Loss	Non Real Time
2	No errors	Infrequent Data Loss	Non Real Time
3	No errors	Regular Data Loss	Non Real Time
4	No errors	Regular Data Loss	Real Time
5	Some errors	Regular Data Loss	Real Time

\*Conform specificaties GPRS.

### Veiligheid

Virussen en spam zijn ongewenst, zeker gezien de onverwachte kosten. RAM Mobile Data stelt daarom hoge eisen aan betrouwbare en veilige mobiele data communicatie. Het Mobitex-netwerk kent een vaste gebruikersgroep die volgens een eigen protocol binnen een semi-publiek netwerk te allen tijde voorzien worden van veilige mobiele datacommunicatie. Dit komt door gebruikmaking van zogenaamde Closed User Groups (CUG's), Mobitex Access Number (MAN) en Electronic Serial Number (ESN). Het MAN nummer en ESN nummer vormen een unieke combinatie die gecontroleerd wordt als een modem zich aanmeldt op het netwerk. Is de combinatie niet geldig dan kan er niet gecommuniceerd worden.

### Mobitex Internationaal

Mobitex is een internationale en open standaard, geoptimaliseerd voor mobiele datacommunicatie voor zakelijke gebruikers. Het was het eerste pakket-geschakelde mobiele netwerk in Nederland. Sinds 1993 exploiteert RAM Mobile Data het Mobitex-netwerk in Nederland en België. De Mobitex-technologie is ontwikkeld door Ericsson. Inmiddels zijn al meer dan 30 Mobitex-netwerken in verschillende landen operationeel.

